

スタンド型 液晶・LEDデジタルサイネージ

2019. 11

取り扱いが簡単なスタンド型の導入



ギガテックチャンネル
チャンネル登録をお願いします！

<https://www.youtube.com/channel/UCciCgNnQYXeIWVsvG-4Y3SQ>



ギガテックカタログ
カタログダウンロードをお願いします！

<https://www.aperza.com/catalog/company/10009248/>



↑↑↑ こちらのQRコードから
スマホから簡単にお問い合わせメールを送れます！

※資料の内容・スペックについては予告なく変更等の可能性がございます。
ご了承下さい。詳細は担当者にご確認をお願いいたします。

カフェやレストランなど飲食店に向いているデジタルサイネージ

☑ デジタルサイネージは屋外と屋内で仕様が異なります

ひとつ ご注意していただきたいのは店舗外に置かれる場合はサイネージの仕様が違ってきます。それは 画面の明るさ（輝度）が関係します。店舗の中に置かれる場合は問題ありませんが、外に置く場合は日中の太陽の光でも見える高輝度タイプ 2,000cd以上のサイネージが必要です。雨や砂ホコリなども想定し防水・防塵対応であることも確認しましょう。

屋内用 液晶サイネージは比較的、価格を抑えて導入できます。
屋外用には明るく防水性の高いLEDサイネージをお勧めします。

液晶サイネージ イーゼルタイプ



画面は規格サイズのものほとんど
操作が簡単
比較的、初期費用が抑えられる

LEDサイネージ 自立タイプ



画面はパネルの組合せで拡張できる
LED自発光で画面が明るい
メンテナンスしやすい
屋外・内で使用できる

☐ LEDサイネージは液晶サイネージに比べ映像が明るい

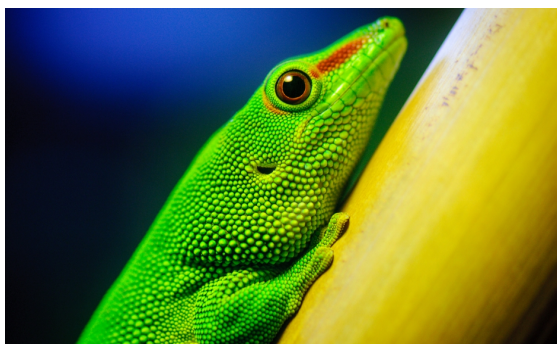
LEDサイネージの大きな特徴は【画面の明るさ】ですね。

ディスプレイの輝度（ディスプレイの明るさを数値）は液晶ディスプレイに比べると格段に明るいので、遠くからの視認性が優れています。直射日光が当たる屋外でもしっかりと映像が確認できとても目立ちます。またほとんどの機種が屋外用として対応可能です。

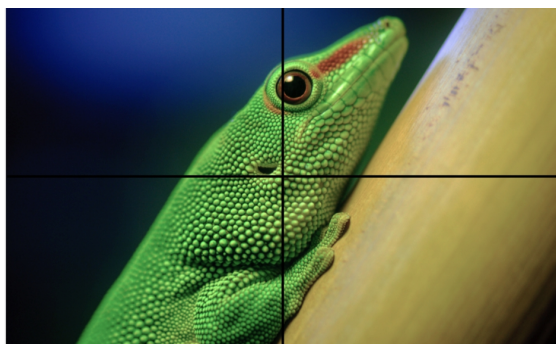
液晶に比べると導入価格は割高になります。

明るさイメージ

LED



液晶



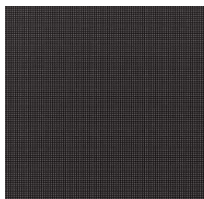
LEDサイネージのもう一つの大きな特徴は【画面を拡張できる】です。

LEDサイネージの場合は1枚のパネルを組み合わせて一つの大きな画面になります。

長方形や横長などの液晶サイネージでは限界のある形状もLEDサイネージなら可能です。

また万が一パネルに不具合が起きてしまってもそのパネル1枚を交換するだけなのでとても便利です。

LEDパネル



LEDサイネージは、LEDパネルの組み合わせで出来ています。



☐ 液晶サイネージは比較的、価格を抑えて導入できる

液晶デジタルサイネージはいろいろ種類があります。モニターに映像を流すだけのタイプや、タッチパネル対応でページをめくるなど操作できるタイプなどの高機能タイプ。

店舗用に置かれる場合に一番選ばれるタイプは、置くだけの**イーゼルタイプ**。

ディスプレイをスタンドに取り付けるというシンプル構造の「イーゼル型」が代表的です。

工事もいらず電源さえ用意できればアッチコッチに動かせるので使い勝手も良く、

構造もシンプルでコストも比較的抑えられます。

はじめてのデジタルサイネージをお考えでしたらこの液晶イーゼルタイプが良いかもしれません

。

液晶サイネージ イーゼルタイプ



液晶サイネージ 自立タイプ



デジタルサイネージならこんなメリットも

デジタルサイネージの最大の特徴のひとつが動画再生・静止画 の切りかえです。

短い時間での訴求がとて大事なお店の前での宣伝は「動く宣伝」のほうが絶対に目立ちます。

おすすめメニューの大きな写真をスライドショーで表示することも、イメージ動画を放映することも、デジタルサイネージなら可能です。