

LEDスマートラウンドディスプレイ

Smart Round Display

2019.7

屋外広告物、看板の掲出にはルールがあります。

看板は工作物です。



 YouTube^{JP}

ギガテックチャンネル
チャンネル登録をお願いします！



 aperza catalog

ギガテックカタログ
カタログダウンロードをお願いします！

【ピクセルピッチ & 直径 4000cd】

ピッチは P3 P4 P8 表示画面は φ600 です。

P3・IP43 屋内用 **P4 / P8・IP65 屋外用**になります。



P3 は片面表示

P4 / P8 は両面表示

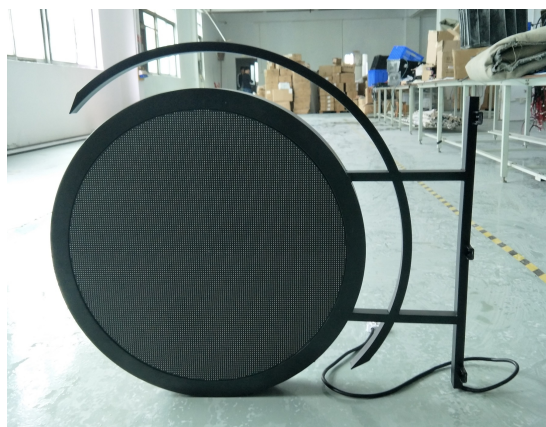
【制御と機能】

オプションコントロール：データケーブル / wifi / 接続することができます。

他にも他メーカーの機種があり、全て特色があります。

- 直径サイズ 最小φ400 ~ 最大φ1500 まで
- ピッチ P3 ~ P8 屋外・屋内
- 屋内 1200cd ~ 屋外 7000cd

豊富な機種を取り揃えています。用途によりお選び頂けます。

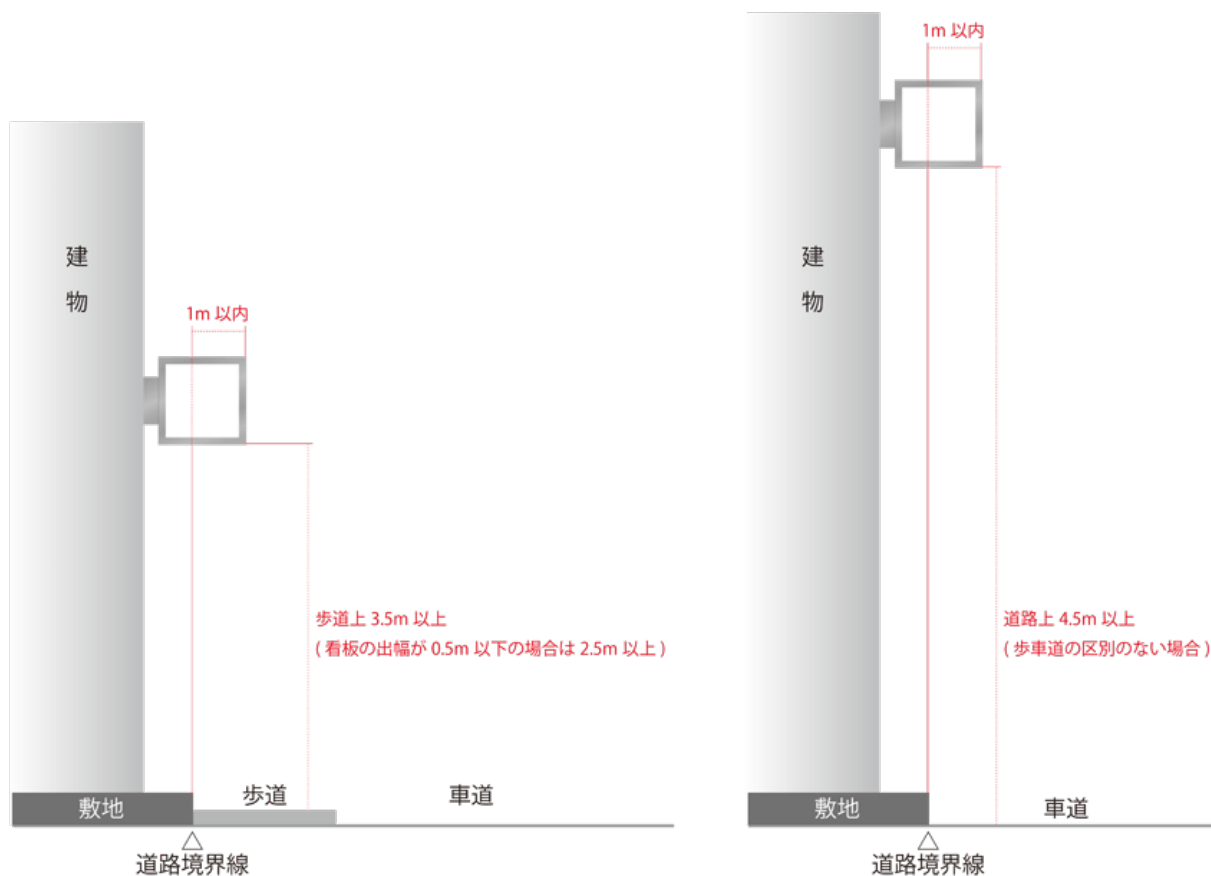


- ・カンデラ値（明るさ）
- ・サイズ（表示面・外寸）
- ・ピッチ ・ 片面/両面表示
- ・屋内用/屋外用

別途、商材資料をご用意しております。

営業担当にお尋ね下さい。

【突出し看板が敷地を飛び越えて設置】



看板は道路境界線よりも民地側に設置しなければならず、公道側に設置する場合は「道路占用許可」と「道路使用許可」の2つの許可申請が必要です。

許可を得るためには道路法と道路交通法に基づいた申請が必要になり、スタンド看板や頭上に袖看板を設置する場合には注意が必要になります。

歩道の場合は、
地面から看板の下端までの高さを3.5メートル以上あけること。

袖看板の出幅は1メートル以内というルールがあります。
(出幅が0.5メートル以下の場合は、高さは2.5メートル以上あける)

袖看板が公道の上空に出る場合、道路占有手続きが必要になります

。

条例は各都道府県・区市町村により違いがあります。事前に確認して下さい

。

ギガテックでは制作工程・加工方法は実績豊富な経験者をご対応いたします。

LED照明・デジタルサイネージから店舗什器・ディスプレイ什器、販促ツールまで全て対応

ギガテックでは既製品の物販の他にも樹脂加工・スチール加工の制作も可能です。

お客様からの調達、生産依頼をお受けして中国国内のサプライヤーを取りまとめ

お客様へお送りします。

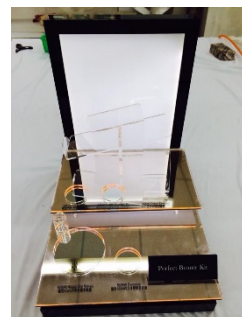
実際に加工現場に携わっていた担当者が全て対応しますので安心してご相談ください。

什器などはサンプルや制作図、イメージ図などから実際の加工について経験と実績豊富な

担当者が制作・工程・納品形態についてご提案をいたします。

試作品を読み取り最終形状サンプル、製作図面の作成も可能ですのでご相談下さい。

加工方法や適切な素材、材料選びまでお任せ下さい。

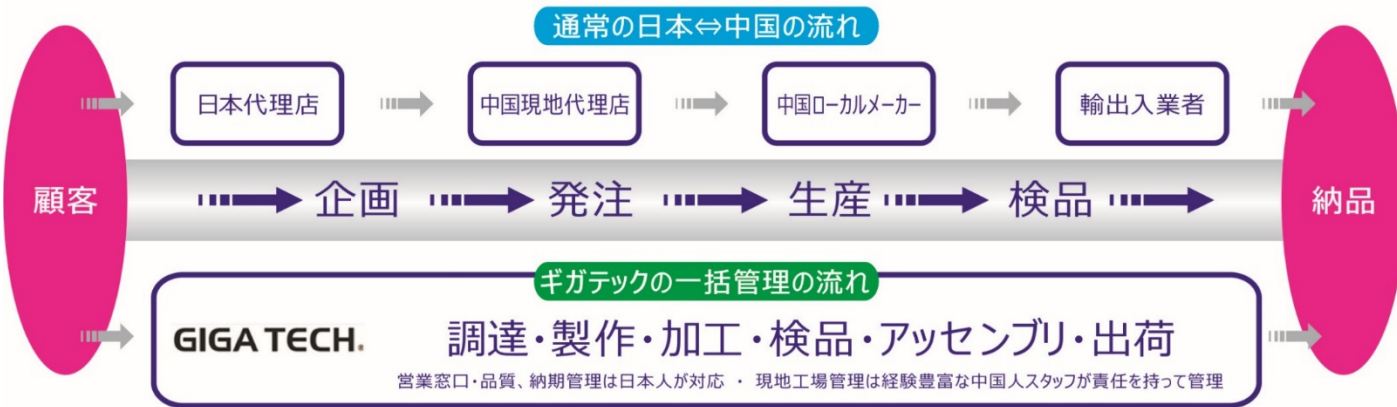


検証体制も充実させ、独自の厳しい検査基準を設け、

最高の完成度を常に求める作業を行ないお届けします。

最終的なアッセンブリ・検品を日本で行う事でメイドインジャパン日本製となります。

効率よく安心して日本のお客様にお任せいただけるよう努力し対応いたします。



社内で工場・商材・部材の選定から作業工程、納期管理まで行うプロ集団です。

ギガテックのワンストップサービスは従来の中国取引を一社で取りまとめる事により中間に発生するマージンを一元化しサービスと品質の向上に務めより競争力の高い価格をご提案いたします。